

HIT® fotovoltaische paneel VBHN245SJ25 / VBHN240SJ25

Prestatiekracht

Hoogste uitgangsvermogen op de markt voor zonnemodules < 1,3m²
Hoogste rendement betekent meer vermogen op uw dak
(Modulerendement: 19,4%, celrendement: 22,0%)

HIT N245 / N240 **32% meer** **Standard**

Installatieoppervlakte (6 m x 6 m)
HIT®: 21 stuks x 245 W = 5,145 kW **VS** Standard: 15 stuks x 260 W = 3,90 kW

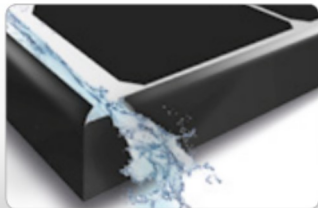
Compact

Meer flexibiliteit met een beperkte dakbreedte



Uniek waterafvoersysteem

Afvoer op iedere hoek zorgt voor een verbeterde zelfreiniging



245W / 240W

Hoog rendement

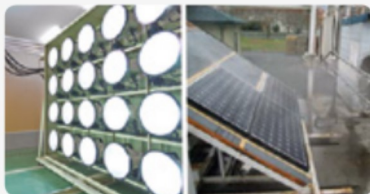
Optimale prestaties bij hoge temperaturen

Hoog opgewekt vermogen

4 X BEWEZEN KWALITEIT

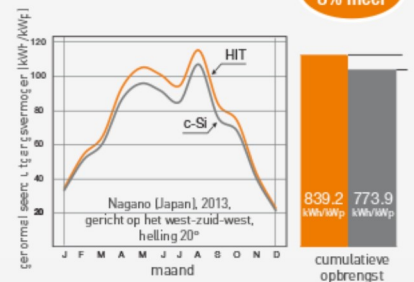
1 Gegarandeerd door Panasonic

- IEC en ruim 20 interne tests van Panasonic
- 40 jaar ervaring, langer dan onze 25 jaar garantie



3 Hogere opbrengst bij veldtest

8% meer dan c-Si zonnepanelen in standaarduitvoering



2 Zeer laag claimpercentage

0,0038% uitvalspercentage na ruim 10 jaar ervaring in Europa (stand per januari 2015)

4 Gekeurd door onafhankelijke organisatie

- Levenscyclustest (langdurige sequentiële test) door TÜV Rheinland (getest model: VBHN240SE10)
- Vrij van potentieel geïnduceerde degradatie (PID) (getest door Fraunhofer Institute)

HIT® is een handelsmerk van de Panasonic Groep.

Elektrische specificaties (bij STC)

	VBHN245SJ25	VBHN240SJ25
Max. vermogen (Pmax) [W]	245	240
Spanning bij max. vermogen (Vmp) [V]	44.3	43.6
Stroom bij max. vermogen (Imp) [A]	5.54	5.51
Open klemspanning (Voc) [V]	53.0	52.4
Kortsluitstroom (Isc) [A]	5.86	5.85
Max. overstroomwaarde [A]	15	
Tolerantie uitgangsvermogen [%]	+10/-5 *	
Maximale systeemspanning [V]	1000	
Modulerendement [%]	19.4	19.0

Opm.: Standard Test Conditions: luchtmassa 1,5; instraling = 1000 W/m²; celtemperatuur = 25° C
 * Alle in de Panasonic-vestiging gemeten modules hebben een positieve uitgangsvermogen tolerantie

Temperatuurskenmerken

	VBHN245SJ25	VBHN240SJ25
Temperatuur (NOCT) [°C]	44.0	44.0
Temp.coëfficiënt van Pmax [%/°C]	-0.29	-0.29
Temp.coëfficiënt van Voc [V/°C]	-0.133	-0.131
Temp.coëfficiënt van Isc [mA/°C]	1.76	1.76

Bij NOCT (Normal Operating Conditions)

	VBHN245SJ25	VBHN240SJ25
Maximaal vermogen (Pmax) [W]	187.4	183.2
Spanning bij max. vermogen (Vmp) [V]	42.5	41.7
Stroom bij max. vermogen (Imp) [A]	4.41	4.39
Open klemspanning (Voc) [V]	50.3	49.7
Kortsluitstroom (Isc) [A]	4.71	4.71

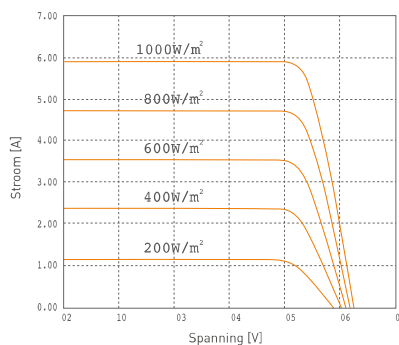
Opm.: NOCT = Nominal Operating Cell Temperature: luchtmassa 1,5; instraling = 800 W/m²; luchttemperatuur = 20° C; windsnelheid 1 m/s

Bij lage bestralingsterkte (20%)

	VBHN245SJ25	VBHN240SJ25
Maximaal vermogen (Pmax) [W]	47.0	45.9
Spanning bij max. vermogen (Vmp) [V]	43.2	42.2
Stroom bij max. vermogen (Imp) [A]	1.09	1.09
Open klemspanning (Voc) [V]	49.6	49.0
Kortsluitstroom (Isc) [A]	1.17	1.17

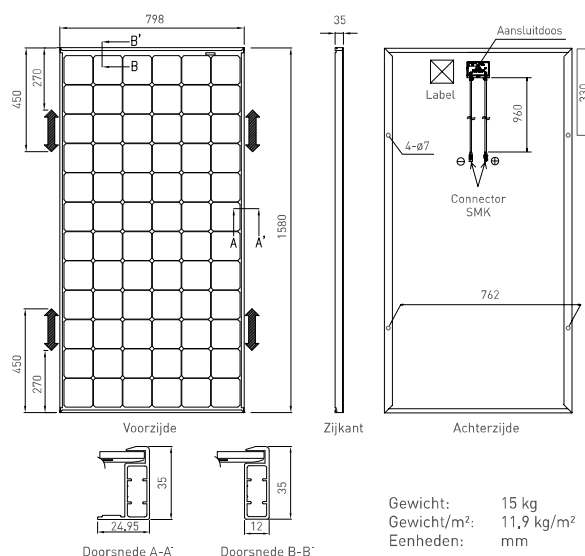
Opm.: Lage instraling: luchtmassa 1,5; instraling = 200 W/m²; celtemperatuur = 25° C

Invloed van de instraling



Referentiegegevens voor model VBHN245SJ25 (Celtemperatuur: 25°C)

Afmetingen en gewicht



Gewicht: 15 kg
 Gewicht/m²: 11,9 kg/m²
 Eenheden: mm

Garantie

Uitgangsvermogen: 10 jaar (90% van Pmin)
 25 jaar (80% van Pmin)
 Afwerking van het product: 10 jaar (op basis van het garantiedocument)

Materialen

Celmateriaal: 5" zonnecellen
 Glas: AR-gecoat gehard glas
 Frame: zwart geanodiseerd aluminium
 Connectortype: SMK

Certificaten



IEC61215
 IEC61730-1
 IEC61730-2



Raadpleeg uw lokale distributeur voor nadere informatie



⚠ LET OP! Lees zorgvuldig de installatiehandleiding vooraleer u de producten gebruikt.

Gebruikte elektrische en elektronische producten mogen niet samen met de rest van het huishoudelijk afval weggegooid worden. Gelieve voor een juiste verwerking, hergebruik en recycling van oude producten deze naar de desbetreffende inleverpunten te brengen, zoals de wetgeving dit toeschrijft.



Panasonic Electric Works Europe AG

Rudolf-Diesel-Ring 2
 83607 Holzkirchen, Germany
 Tel +49(0)8024648-0
 Fax +49(0)8024648-111
 info.solar@eu.panasonic.com

All Rights Reserved © 2015 COPYRIGHT Panasonic Electric Works Europe AG
 Specifications are subject to change without notice.

05/2015