

# Omvormerbeheersysteem NetEco 1000S



## Slim

- Eenvoudige toegang tot gegevens op mobiele apparaten
- Proactieve rapporten van opbrengsten en alarmen

## Eenvoudig

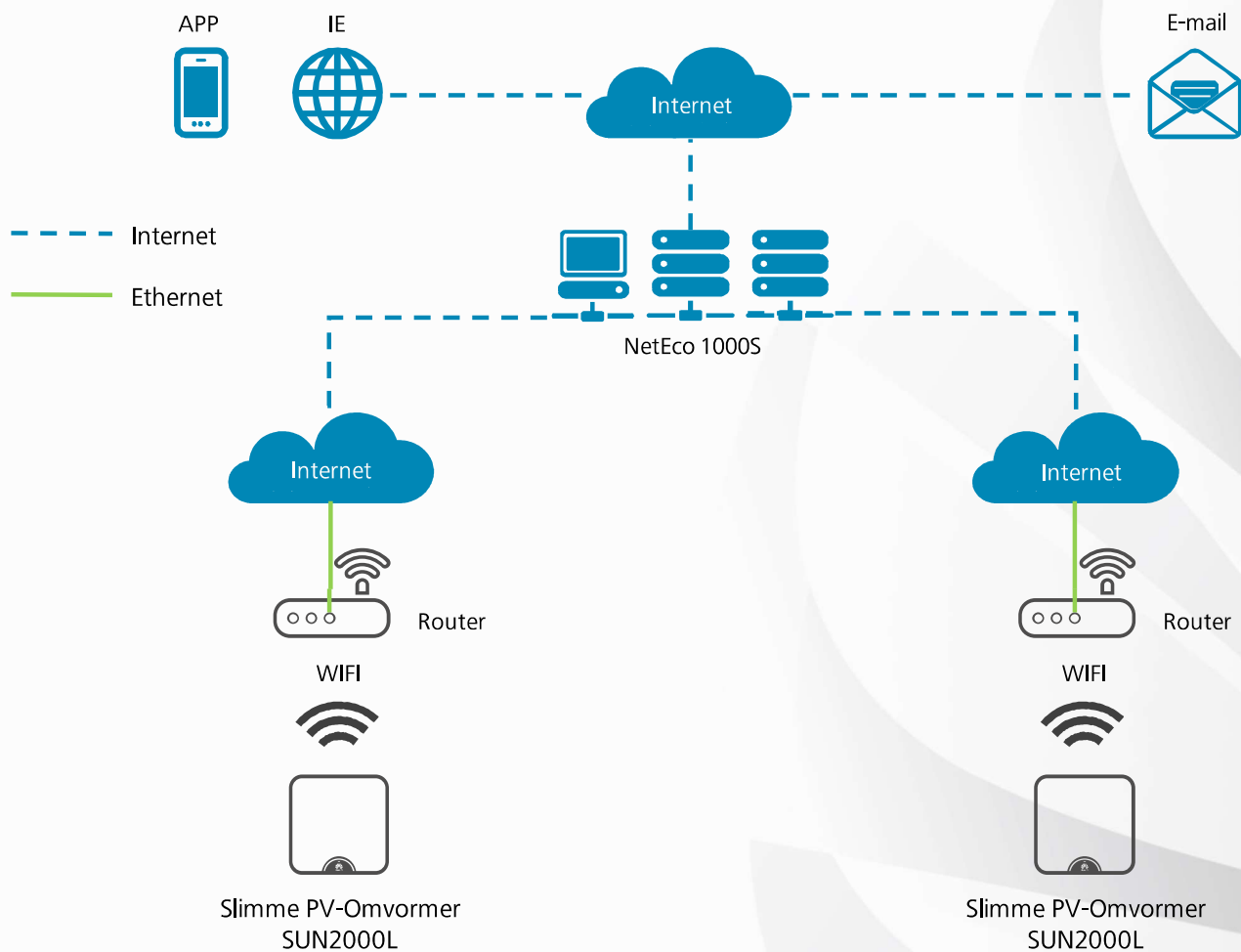
- Installatie en registratie in één klik
- Foutmeldingen via e-mail

## Stabiel

- Gecentraliseerd beheer
- Tot 25 jaar gegevensopslag



## Netwerkstructuur



## Funcielijs NetEco 1000S

Num.	Functie	Beschrijving
1	APP	<ul style="list-style-type: none"><li>➤ Ondersteunt Android 4.0 en iOS 5.0 of hoger</li><li>➤ Grafische weergave van alarm, vermogen en andere informatie</li></ul>
2	Alarmbeheer	<ul style="list-style-type: none"><li>➤ Verzamelen en opslaan van en bladeren door alarmgeschiedenis, huidig alarm, niet-hersteld alarm en hersteld alarm</li></ul>
3	Real-time monitoring	<ul style="list-style-type: none"><li>➤ Blader door gedetailleerde real-time apparaatinformatie, inclusief alarm, KPI en apparaatstatus</li><li>➤ Ondersteunt afstandbediening</li></ul>
4	KPI-beheer	<ul style="list-style-type: none"><li>➤ Blader door de KPI</li><li>➤ Analyseer het vermogen, en vergelijk gegevens de omvormer</li></ul>
5	Apparaat Beheer	<ul style="list-style-type: none"><li>➤ Parameterinstelling apparaat</li><li>➤ Updatet de apparaatsoftware en ondersteunt extern updaten van de software</li></ul>
6	Gebruikersrechten Beheer	<ul style="list-style-type: none"><li>➤ Volgens de gebruikersrol, levert verschillende toestemmingen</li></ul>
7	Externe meldingen van alarmen en rapporten	<ul style="list-style-type: none"><li>➤ Door verzendregels te configureren op de server kunnen de alarmen en rapporten automatisch verzonden worden naar de e-mail van de gebruiker</li></ul>